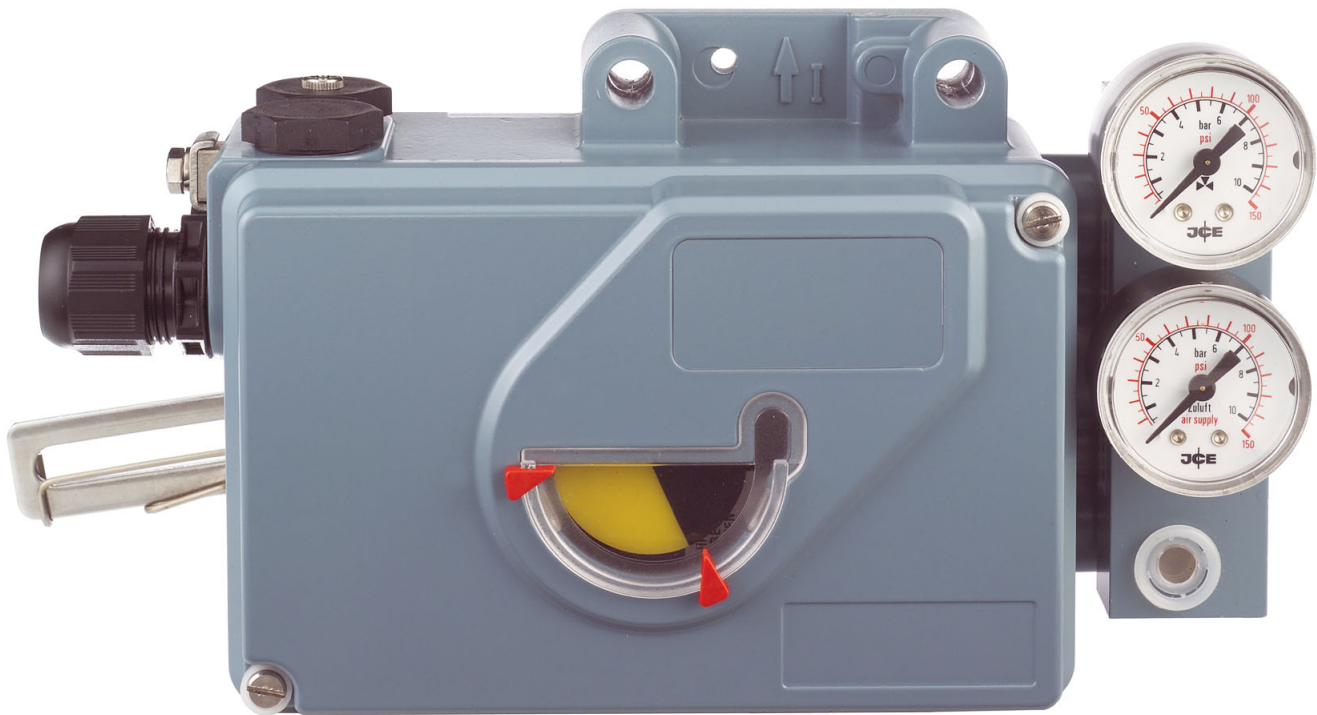


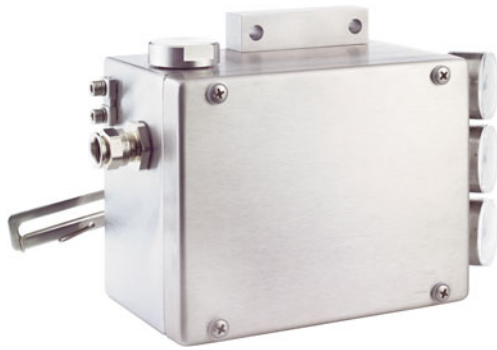
Analoger Stellungsregler SRI990



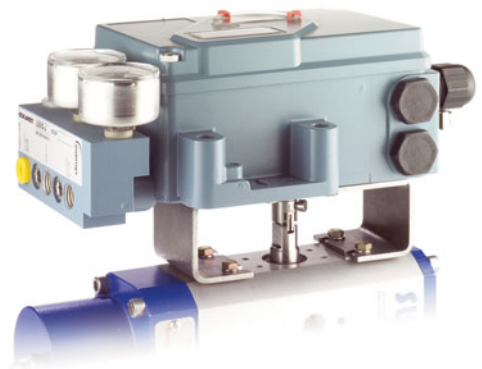
SRI990 - Einfach in der Bedienung und kompakt im Aufbau.

- Analoge Ventilregelung mit schnellem Regelverhalten
- Einfache lokale Bedienung
- Drehsinn und Wirkungsrichtung mittels DIP-Schaltern einstellbar
- Elektrische Anpassung von Nullpunkt und Spanne mittels Potentiometern
- Verstärkung und Dämpfung einstellbar
- Schalter für Pneumatiktest
- Bürde 300 Ohm
- Einfachster Anbau an alle Hub- und Schwenkantriebe
- Optionen:
 - Edelstahl-Gehäuse
 - Endlagenschalter (induktiv oder Mikroschalter)
 - Stellungsumformer 4-20 mA
 - Anschlussleisten für Manometer und Leistungsverstärker





Option Edelstahl-Gehäuse



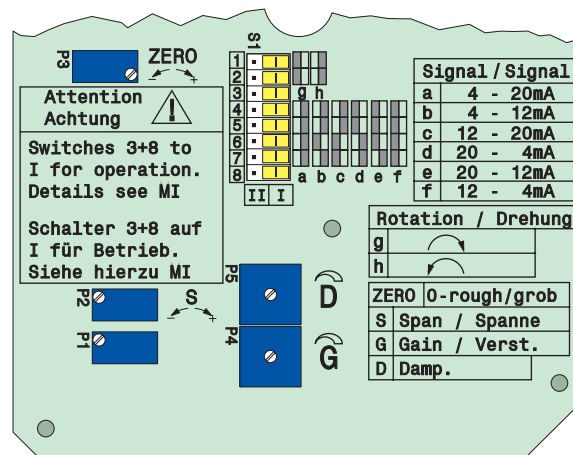
Beispiel für Anbau an Schwenkantriebe.

Technische Daten

Der analoge Stellungsregler SRI990 mit 4-20 mA-Eingang dient zur Ansteuerung pneumatischer Stellantriebe. Die Einstellungen werden auf einfache Weise durch Schalter und Potentiometer vorgenommen.

Durch den modularen Aufbau dieser Stellungsregler-Serie besteht die Möglichkeit, durch Austausch der Elektronik auf einen "intelligenten" Stellungsregler umzurüsten.

Analog		Führungsgröße 4-20 mA
		Bürde 300 Ohm
Kennlinie		linear
Einstellung mit Dip-Schaltern für		Drehsinn, Signalbereich, Split range, Wirkungsrichtung
Einstellung mit Potentiometern für		Nullpunkt und Spanne, Verstärkung und Stellzeit
Pneumatiktest		mit DIP-Schalter
Anzeige		Mechanischer Anzeiger (Standard)
Hilfsenergie (Zuluftdruck)		1,4 bis 6 bar (20 bis 90 psig), bzw. 1,4 bis 7 bar (20 bis 105 psig) mit "spool valve"
Hubbereich		8 bis 260 mm (0.3 bis 10.2 in)
Schwenkbereich		bis 95 Grad Winkel (optional bis 270 Grad)
Schutzart		IP 65 / IP 66, NEMA 4X
Explosionsschutz	ATEX	Eigensicherheit II 2 G EEx ia IIC T6 Eigensicherheit Staub II 1 D Ex iaD 20
	FM	"intrinsic safety" Class I, Div. 1, Groups A, B, C, D
Elektrischer Anschluss		M20 x 1,5 oder 1/2-14 NPT (weitere mit Adapter AD...)
Pneumatischer Anschluss		G1/4 oder 1/4-18 NPT
Umgebungstemperatur		-40 bis +80 °C (-40 bis +176 °F)
Gewicht		1,7 kg / 3.7 lbs (doppeltwirkend: 2 kg / 4.4 lbs)
Optionen		Grenzkontakte induktiv (2- oder 3-Leiter) oder mit Mikroschaltern Elektrischer Stellungsumformer (4-20 mA) Manometer, Leistungsverstärker
Anbau an Hubantriebe		nach IEC 534 Teil 6 (NAMUR) und VDI/VDE 3847
an Schwenkantriebe		nach VDI/VDE 3845 und VDI/VDE 3847
an jeden Hub- oder Schwenkantrieb		mittels umfangreichem Anbausatz-Angebot



Lokale Bedienung und Konfiguration

FOXBORO ECKARDT GmbH
 Pragstraße 82
 D-70376 Stuttgart
 Fon +49 (0)711 502-0
 Fax +49 (0)711 502-597
<http://www.foxboro-eckardt.de>
 e-mail salessupport@foxboro-eckardt.de