

# FIELD DEVICES – \*\*\*LEVEL TRANSMITTERS\*\*\*

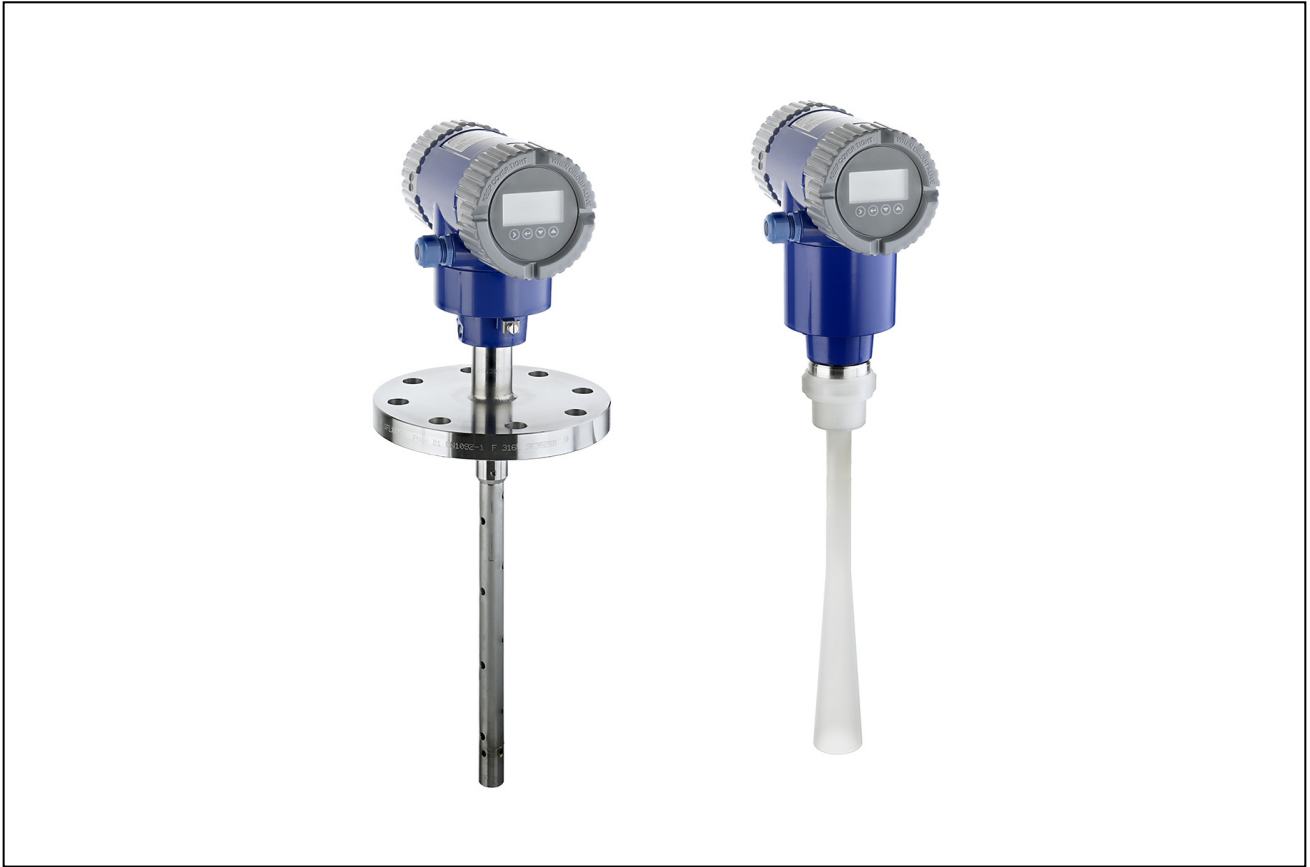
## Safety Requirements

08.2018

EX EML30xx A-(int)

**LG01 Guided Wave Radar Level Meter**

**LR01 Free-Space Radar Level Meter**



**Safety Requirements**

**GB / IE / IS / MT**

**Sicherheitsbestimmungen**

**DE / CH / AT / LU / LI**

**Recommandations pour la sécurité**

**FR / BE / CH / LU**

**Requisitos de seguridad**

**ES**

**WEEE Requirements**

**California Proposition 65**

**GB / IE / IS / MT**

*Equipment should be installed, operated, serviced, and maintained only by qualified personnel.  
No responsibility is assumed by Schneider Electric for any consequences arising from the use of this material.*

**Schneider**  
**Electric**

## Safety requirements (GB / IE / IS / MT)



**LG01** Guided Wave Radar Level Meter

**LR01** Free-Space Radar Level Meter

- The responsibility for the use of measurement devices in terms of the suitability, use according to purpose and corrosion resistance of the materials used with regard to the measurement material rests solely with the user.
- The manufacturer is not liable for loss resulting from inappropriate use or use not according to purpose.
- Installation, assembly, commissioning and service may only be undertaken by suitably trained personnel. The regional occupational health and safety regulations, accident prevention regulations and applicable national standards must absolutely be observed. Only authorized personnel may carry out inspections of and repairs to the device.
- Work on the electrical connections may only be carried out with the power disconnected. Note the voltage data on the nameplate.

### For correct installation of the equipment, the following precautions should be taken:

- Allow enough space on all sides.
- Safety precautions taken in the devices may become ineffective if they are not operated according to the handbook.
- The transmitters must be protected against direct, extreme sun and heat exposure.
- The permissible ambient temperatures must be adhered to.
- Please ensure that the transmitters are not subjected to any strong vibration.
- The equipment must be properly grounded to protect operating personnel against electric shock.
- Observe the technical data for explosion protection (see data sheets and EC-Type Examination Certificates).
- Only original spare parts may be used in the commissioning or revision of explosion-protected equipment.

### Before decommissioning, measures should be taken to prevent operating risks:

- Comply with explosion protection rules.
- Switch off power supply.
- Exercise caution with dangerous measurement substances!
- Containers/pipes must be depressurized.
- With regard to toxic or flammable measurement substances or those harmful to the environment, appropriate safety measures must be taken.
- Additional safety instructions in the supplementary documents apply for devices used in areas where there is danger of explosion.
- The electrical data for the operation of the device in areas where there is danger of explosion are contained in the associated Explosion permits and additional instructions (ATEX, IECEx, cFMus ...).

These safety provisions apply to all Radar versions that are listed and produced by the Model Code.

## Sicherheitsbestimmungen (DE / CH / AT / LU / LI)



**LG01** Geführtes Radar Füllstandmessgerät  
**LR01** Radar Füllstandmessgerät

- Die Verantwortung für den Einsatz der Messgeräte hinsichtlich Eignung, bestimmungsgemäßer Verwendung und Korrosionsbeständigkeit der verwendeten Werkstoffe gegenüber dem Messstoff liegt allein beim Betreiber.
- Der Hersteller haftet nicht für Schäden, die aus unsachgemäßem oder nicht bestimmungsgemäßigem Gebrauch entstehen.
- Einbau, Montage, Inbetriebnahme und Wartung darf nur von entsprechend geschultem Personal vorgenommen werden. Die regionalen Arbeitsschutz- und Sicherheitsvorschriften, Unfallverhütungsvorschriften sowie die geltenden nationalen Standards sind unbedingt einzuhalten. Ausschließlich autorisiertes Personal darf Inspektionen und Reparaturen am Gerät vornehmen.
- Arbeiten an den elektrischen Anschlüssen dürfen nur bei ausgeschalteter Spannungsversorgung durchgeführt werden. Beachten Sie die auf dem Typenschild angegebenen elektrischen Daten.

### Für eine korrekte Installation der Geräte sind folgende Vorkehrungen zu treffen:

- Berücksichtigen Sie ausreichend Platz an allen Seiten.
- In den Geräten getroffene Schutzmaßnahmen können unwirksam werden, wenn sie nicht entsprechend dem Handbuch betrieben werden.
- Die Messumformer sind vor direkter, extremer Sonnen- und Wärmeeinstrahlung zu schützen.
- Es sind die zulässigen Umgebungstemperaturen zu beachten.
- Achten Sie darauf, die Messumformer keinen starken Vibrationen auszusetzen.
- Die Geräte müssen vorschriftsmäßig geerdet sein, um das Bedienpersonal vor elektrischem Schlag zu schützen.
- Beachten Sie die technischen Daten zum Explosionsschutz (siehe Typenblätter und EG-Baumuster-prüfbescheinigungen).
- Bei Instandsetzung oder Änderung von explosionsgeschützten Geräten dürfen nur Original-Ersatzteile verwendet werden.

### Vor einer Außerbetriebnahme sind Vorkehrungen zur Vermeidung von Betriebsstörungen zu treffen:

- Explosionsschutz beachten.
- Spannungsversorgung abschalten.
- Vorsicht bei gefährlichen Messstoffen!
- Behälter / Rohrleitungen müssen drucklos sein.
- Bei toxischen, brandgefährlichen oder umweltgefährdenden Messstoffen entsprechende Sicherheitsbestimmungen beachten.
- Bei Geräten, die in explosionsgefährdeten Bereichen eingesetzt werden, gelten zusätzlich sicherheits-technische Hinweise in den ergänzenden Dokumenten.
- Die elektrischen Daten für den Betrieb des Geräts an explosionsgefährdeten Standorten sind in den zugehörigen Ex-Zulassungen und zusätzlichen Anleitungen (ATEX, IECEx, cFMus...) enthalten.

Diese Sicherheitsbestimmungen gelten für alle Radar-Ausführungen, die durch den Modelcode erfasst sind und gefertigt werden.

## Recommandations pour la sécurité (FR / BE / CH / LU)



**LG01** Transmetteur de niveau radar à ondes guidées

**LR01** Transmetteur de niveau radar sans contact

- L'opérateur est tenu pour seul responsable de l'utilisation des appareils de mesure en termes de convenance, d'usage prévu et de résistance à la corrosion des matériaux utilisés avec la substance à mesurer.
- Le fabricant décline toute responsabilité pour les dommages résultant d'une utilisation non conforme ou contraire aux consignes.
- L'installation, le montage, la mise en service et la maintenance peuvent uniquement être effectués par des employés formés à cet effet. Les règles régionales de sécurité, de protection au travail et de prévention des accidents ainsi que les normes nationales applicables doivent absolument être respectées. Seuls les employés autorisés peuvent effectuer des inspections et des réparations sur l'appareil.
- Toute intervention sur le raccordement électrique peut uniquement avoir lieu après avoir coupé le courant. Tenez compte des données de tension indiquées sur la plaque signalétique.

### Pour une installation correcte des appareils, les précautions suivantes doivent être prises :

- Laissez un espace suffisant de chaque côté.
- Les mesures de sécurité prises dans les appareils peuvent être inefficaces si elles ne sont pas opérées suivant le manuel.
- Les transmetteurs doivent être protégés de l'exposition directe et intense au soleil et à la chaleur.
- Les températures ambiantes tolérées doivent être observées.
- Veillez à ne pas exposer les transmetteurs à de fortes vibrations.
- Les appareils doivent être correctement mis à la terre pour protéger l'opérateur contre les chocs électriques.
- Tenez compte des données techniques de protection contre les explosions (voir fiches techniques et attestations d'examen CE de type).
- Pour la réparation ou la modification d'équipements antidéflagrants, seules les pièces de rechange d'origine peuvent être utilisées.

### Avant toute mise hors service, des mesures doivent être prises pour éviter les dysfonctionnements :

- Respecter la protection contre les explosions.
- Couper l'alimentation.
- Attention aux substances dangereuses !
- Les conteneurs / conduites doivent être dépressurisés.
- Pour les matières toxiques, inflammables ou dangereuses pour l'environnement, respecter les consignes de sécurité correspondantes.
- Pour les appareils utilisés dans des zones à risques d'explosion, les instructions techniques de sécurité des documents additionnels sont également applicables.
- Les données électriques de fonctionnement de l'appareil dans des zones à risques d'explosion sont incluses dans les certificats de conformité correspondants et les instructions supplémentaires (ATEX, IECEx, cFMus...).

Ces consignes de sécurité sont applicables pour tous les types de radars qui sont enregistrés et fabriqués avec ces références.

## Requisitos de seguridad (ES)



**LG01** Guided Wave Radar Level Meter

**LR01** Free-Space Radar Level Meter

- La responsabilidad por el uso de aparatos de medición en relación con la idoneidad, el empleo adecuado y la resistencia a la corrosión de los materiales empleados en la sustancia a medir recae exclusivamente en el cliente.
- El fabricante no se responsabiliza de los daños que se produzcan por el uso incorrecto o inadecuado.
- La instalación, el montaje, la puesta en marcha y el mantenimiento debe llevarlos a cabo solamente personal formado. Es indispensable cumplir los reglamentos nacionales de protección laboral y seguridad, así como de prevención de accidentes y los estándares nacionales vigentes. Únicamente el personal autorizado debe efectuar inspecciones y reparaciones en el equipo.
- Los trabajos en las conexiones eléctricas deben llevarse a cabo solamente con los equipos desconectados de la corriente eléctrica. Tenga en cuenta los datos eléctricos indicados en la placa de características.

### Para una instalación correcta de los aparatos deben tomarse las siguientes precauciones:

- Tenga en cuenta que haya espacio suficiente en todos los lados.
- Las medidas de protección tomadas en los aparatos pueden quedar invalidadas si no opera los aparatos conforme al manual de instrucciones.
- Los convertidores de medidas deben protegerse de la radiación directa solar y térmica extrema.
- Deben tenerse en cuenta que las temperaturas del entorno sean admisibles.
- Preste atención a no someter a los convertidores de medición a fuertes vibraciones.
- Los aparatos deben conectarse a tierra conforme a las disposiciones para proteger a los operarios de una descarga eléctrica.
- Preste atención a los datos técnicos sobre la protección contra explosiones (véase las fichas técnicas y los certificados de examen CE de tipo).
- En la conservación o la modificación de aparatos protegidos contra explosiones deben emplearse únicamente piezas de recambio originales.

### Antes de una puesta fuera de servicio, deben tomarse las precauciones para evitar averías de funcionamiento:

- Tenga en cuenta la protección contra explosiones.
- Desconecte el suministro de tensión.
- ¡Precaución con las sustancias a medir peligrosas!
- Los depósitos / las tuberías deben estar despresurizados.
- En caso de sustancias a medir que sean tóxicas, combustibles o nocivas para el medio ambiente, se deben cumplir las disposiciones de seguridad pertinentes.
- En aparatos que se emplean en zonas con peligro de explosión, se aplican además las indicaciones técnicas de seguridad de los documentos complementarios.
- Los datos eléctricos para el funcionamiento del aparato en lugares con peligro de explosión se encuentran en las homologaciones Ex respectivas y las instrucciones adicionales (ATEX, IECEx, cFMus...).

Estas disposiciones de seguridad se aplican a todas las versiones de radar que han sido registradas a través del código de modelo y han sido fabricadas.

## Product Disposal and Recycling

International concern about environmental pollution resulting from improper disposal of products and materials at the end of their useful life has resulted in an increase in legislation to control the methods and procedures used to handle waste electrical and electronic equipment. While the regulatory status in some regions of the world has progressed to the point where formal legislation is already in effect, many other regions are in the process of creating similar legislation or adopting legislation already in existence in other areas. The result in the years ahead will be more stringent control over disposal of products and recycling of their components once they are withdrawn from use.



Since regulations governing the disposal of your instrument and accessories may vary depending upon your geographic location, the following guidelines are provided to assist you in identifying the options available to you once the decision has been made to replace or dispose of this product:

- ▶ Contact the supplier who sold you the product. Whether this is Schneider Electric itself, or one of its authorized representatives, the supplier should be knowledgeable about the national and local regulations governing disposal and recycling of products in your area. In some cases, the supplier may be legally obligated to accept the product from you and arrange for proper disposal or recycling with no further involvement on your part. Alternately, the supplier can provide you with specific instructions for actions that you can take to dispose of the product properly.
- ▶ Contact your local government agency responsible for waste collection and disposal. They can identify procedures and restrictions in effect to ensure proper disposal, and available locations where products can be sent.
  - ▶ Contact Schneider Electric Global Customer Support:
    - ▶ Inside U.S.: 1-866-746-6477
    - ▶ Outside U.S.: 1-508-549-2424
    - ▶ Website: <http://www.schneider-electric.com>

Customer Support personnel will provide you with contact information for local disposal, or instructions for returning the product directly to Schneider Electric.

## California Proposition 65

**⚠WARNING:** This product can expose you to chemicals including lead and lead compounds which is known to the State of California to cause cancer and which is known to the State of California to cause birth defects or other reproductive harm. For more information go to [www.P65Warnings.ca.gov](http://www.P65Warnings.ca.gov)

Foxboro Eckardt GmbH  
Stammheimer Str. 10  
D-70806 Kornwestheim  
Germany

***NOTES***

Schneider Electric Systems USA, Inc.  
38 Neponset Avenue  
Foxboro, MA 02035  
United States of America  
<http://www.schneider-electric.com>

Global Customer Support  
Inside U.S.: 1-866-746-6477  
Outside U.S.: 1-508-549-2424  
<https://pasupport.schneider-electric.com>

Copyright 2010-2018 Schneider Electric  
Systems USA, Inc. All rights reserved.

**\*\*Schneider Electric is a trademark\*\*** of  
Schneider Electric Systems USA, Inc., its  
subsidiaries, and affiliates. All other trademarks  
are the property of their respective owners.

